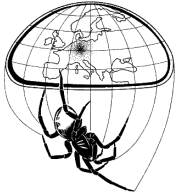


## NOWARA - Nordwestdeutsche Arachnologische Arbeitsgemeinschaft



gemeinschaftliche Sprecher:  
Dr. Oliver-D. Finch, AG Terr. Ökologie, Fk V / Biologie, Geo- und Umweltwissenschaften, Uni-  
versität Oldenburg, D - 26111 Oldenburg, e-Mail: [oliver.d.finch@uni-oldenburg.de](mailto:oliver.d.finch@uni-oldenburg.de)  
Dr. Martin Kreuels, AraDet  
Alexander-Hammer Weg 9, 48161 Münster, e-mail: [kreuels@bionetworx.de](mailto:kreuels@bionetworx.de)

Die NOWARA im Internet: <http://AraGes.de/>

### Einladung zum

## 10. NOWARA-Treffen mit Sammelexkursion

**28.-29. Mai 2005 in Münster und Umgebung**

**Ort:** Verlag Wolf & Kreuels, Dr. Martin Kreuels, Auf dem Stift 15, 48329 Havixbeck, Tel.: 02507-987951

### Programm

#### 28.5.05 - Start: 12.00 Uhr:

Exkursion in die Hohe Mark zwischen Dülmen und Haltern. Sandtrockenrasen- und Binnen-  
dünengebiet (mit Vorkommen von *Eresus* ??)!

**Treffpunkt:** Tankstelle (aus Fahrtrichtung Münster) an der A43 zwischen Dülmen und  
Abfahrt Wesel. Da gibt es nur eine. Wir treffen uns am gelben AraDet-  
Kangoo von M. Kreuels. Von dort dann Fahrt direkt zum Exkursionsziel.

**Ende:** Abends; anschliessend Fahrt nach Münster (45 km) zum Abendessen.  
Bestimmung der Exkursionsergebnisse in Hohenholte im Büro von  
M. Kreuels.  
Schlafmöglichkeiten organisiert Martin Kreuels bzw. können auf Wunsch  
privat gebucht werden.

#### 29.5.05 - Start 9:30 Uhr:

**Treffpunkt:** in Hohenholte im Büro (s. BioNetworX-Homepage)

**Vormittags:** Fortsetzung der Bestimmung der Exkursionsergebnisse

**ab 11:00** **Berichte:**  
- Neue und laufende Projekte/Dissertationen/Diplom- und Examensarbeiten  
mit arachnologischen Inhalten in Schleswig-Holstein, Niedersachsen,  
Bremen und Nordrhein-Westfalen  
- sonstige Mitteilungen/Anfragen etc. von NOWARA-Mitgliedern

Informationen und Allgemeines, u.a.:

- Werbung zur NOWARA und AraGes e.V.
- zukünftige NOWARA-Treffen

12:30 Gemeinsame Mittagspause

14:00 NOWARA-Exkursion & Treffen 2006

14:30 Kurzvorträge (jeweils ca. 20 min): Themen bitte bis zum 1. Mai 2005 bei  
M. Kreuels anmelden!

Schluss: ca. 16:30 Uhr (?)

**Alle interessierten Personen, die zum NOWARA-Treffen kommen werden, möchten  
sich bitte bei M. Kreuels bis zum 1. Mai 2005 anmelden, damit das Treffen inkl. Vormer-  
kungen (Übernachtungsmöglichkeiten, Mittagstisch) organisiert werden kann.**

**Wegbeschreibung zum NOWARA-Treffen (gilt nur für Sonntag!!!; Treffpunkt am Samstag zur Exkursion s.o.)**

Siehe auch: <http://www.bionetworx.de>

Anfahrtswege:

Per Auto über die Autobahn A1

Abfahrt A1 Münster-Nord (Havixbeck). Achtung Vorfahrt achten! Auf die B54 in Richtung Steinfurt; nach wenigen 100m die erste Abfahrt (Nienberge) nehmen. An der Stoppstraße links in Richtung Havixbeck/Roxel; bis zur Ampel vorfahren. Dort rechts in den Rüschausweg in Richtung Havixbeck/Billerbeck. Der Straße ca. 6km lang folgen. Rechts nach Hohenholte. Dort ins Zentrum fahren. An der ersten Kreuzung (Kopfsteinpflaster) ist auf der linken Seite die Kirche zu sehen. Dies ist auch die angegebene Straße (Auf dem Stift). Erstes Haus auf der rechten Seite ist das Büro. Meist steht da ein gelber Kango.

Per Auto aus der Stadt

Steinfurter Straße rausfahren bis zur Ausfahrt Nienberge. An der Stoppstraße links in Richtung Havixbeck/Roxel; bis zur Ampel vorfahren. Dort rechts in den Rüschausweg in Richtung Havixbeck/Billerbeck. Der Straße ca. 6km lang folgen. Rechts nach Hohenholte. Dort ins Zentrum fahren. An der ersten Kreuzung (Kopfsteinpflaster) ist auf der linken Seite die Kirche zu sehen. Dies ist auch die angegebene Straße (Auf dem Stift). Erstes Haus auf der rechten Seite ist das Büro.

Adresse:

Verlag Wolf & Kreuels, Dr. Martin Kreuels, Auf dem Stift 15, 48329 Havixbeck, Tel.: 02507-987951, eMail: [kreuels@bionetworx.de](mailto:kreuels@bionetworx.de)